

## Schnitt verkleben.

Als Materialen werden ein Verdeckflicken in geeigneter Größe und Material und hitzebeständiger Kleber benötigt.

Optimal wäre zusätzlich eine Schere, ein Pinsel und ein Bleistift.

Um einen Schnitt wasserdicht und dauerhaft verkleben zu können, muss das Material frei von Schmutz, Fett u.ä. sein. **Bild 1**



Nun wird der Flicker in seiner Länge und Breite zugeschnitten (Ecken abrunden!)

**Bild 2**



Es sollte ausreichend Platz zum Schnitt vorhanden sein (mind. 4 cm!)

**Bild 3**

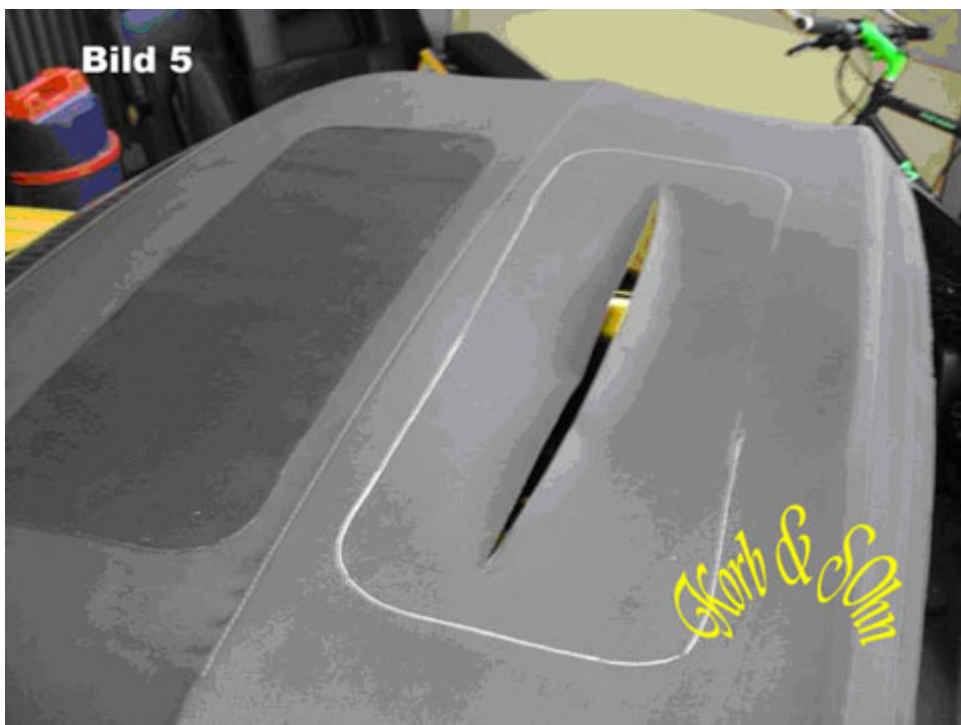


Nun wird der Rand des Flickens auf dem Verdeck angezeichnet (Kreide oder Bleistift!)

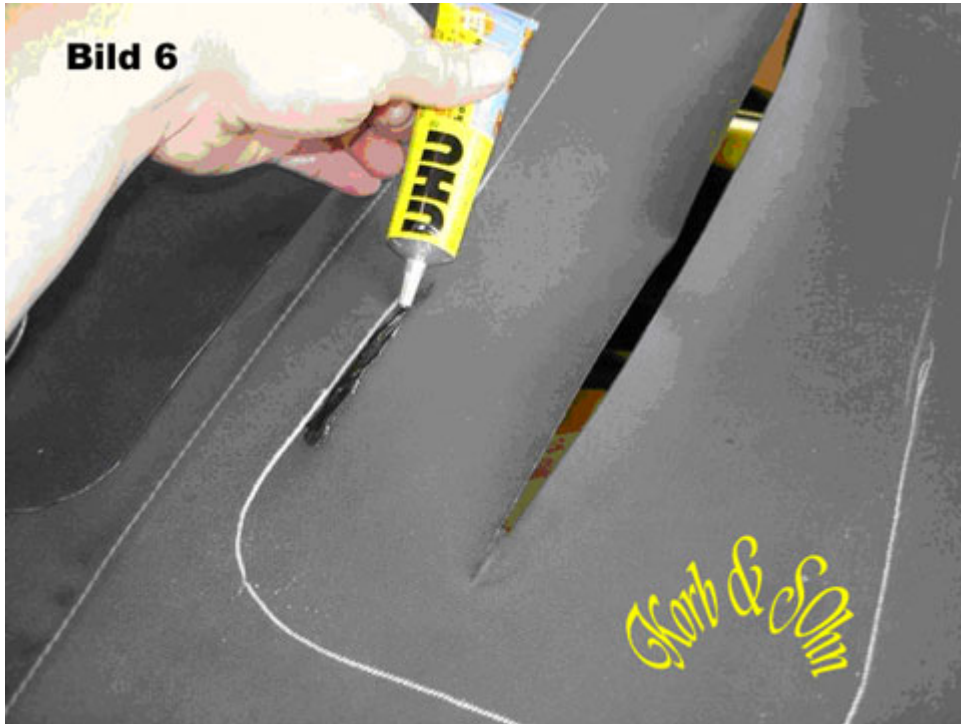
**Bild 4**



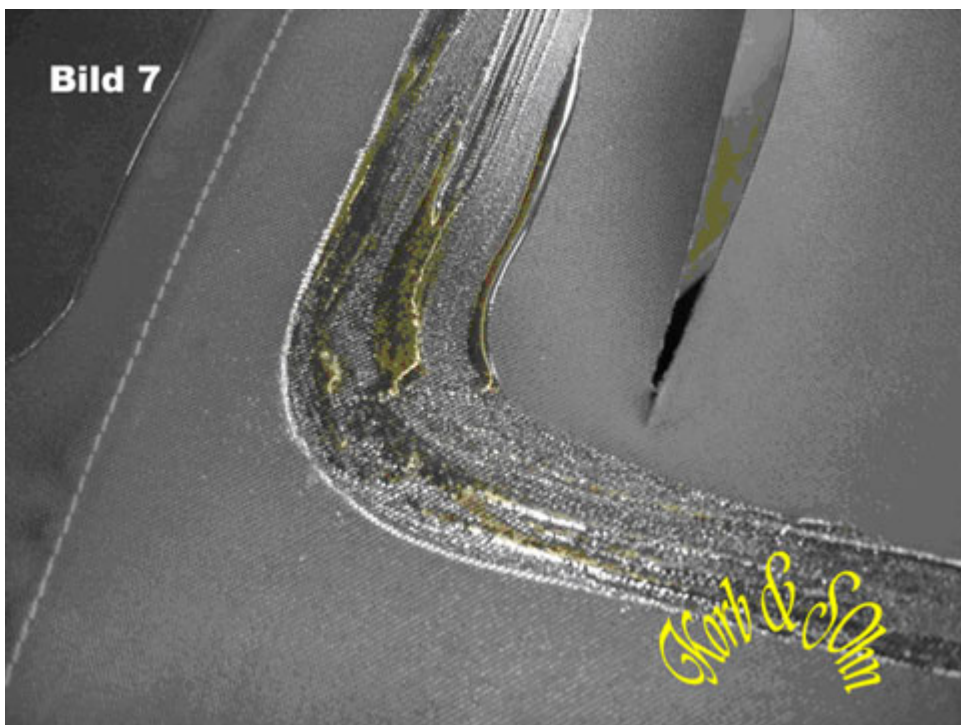
Dann ist ersichtlich wo Kleber aufgetragen werden muss. **Bild 5**



Nun wird sauber der Rand der Verklebung mit hitzefestem Kleber versehen (zB. Uhu Greenit) **Bild 6**



Darauf achten das gerade am Rand keine Stelle ohne Kleber bleibt. **Bild 7**

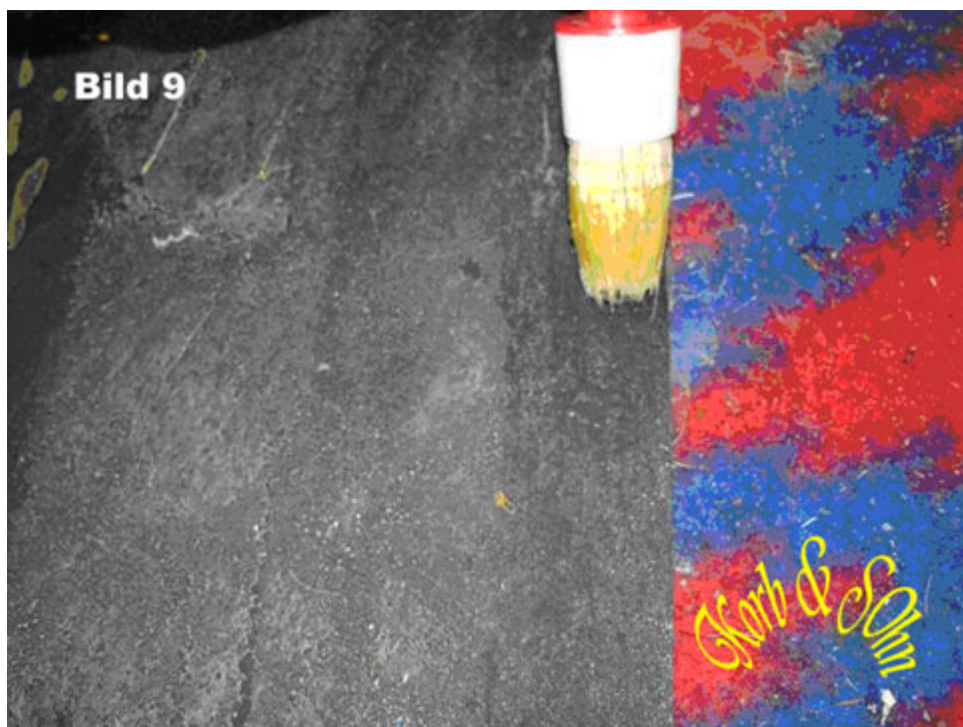




Es kann der Kleber auch mit einem Pinsel aufgetragen werden. **Bild 8**



Das Gleiche passiert nun mit dem Flicker selbst. **Bild 9**



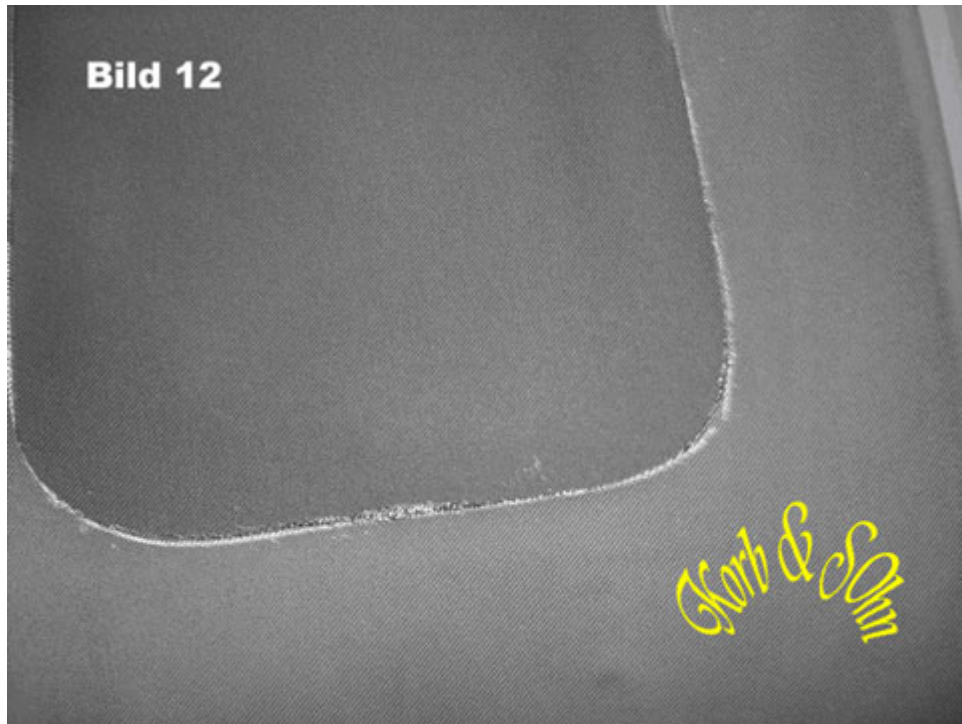
Nun wird wegen der Spannung das Verdeck ca. 4 cm geöffnet. **Bild 10**



Nach ca. 5 Minuten kann der Flicker auf das Verdeck aufgebracht werden. **Bild 11**



Von einer Seite aus anfangen und glatt streichen. **Bild 12**



**Danach kann das Verdeck wieder geschlossen werden.  
Die Verklebung von innen wird exakt gleich ausgeführt.  
Diese ist jedoch nur möglich wenn kein Gestänge im Wege ist (im Bereich des Schnittes).**

**Alle hier gegebenen Anweisungen sind als reine Hilfestellung zu sehen.**

**Im Zweifelsfalle einen Fachmann zu Rate ziehen**